

# DETAILLY

ZMĚNY	c		DATUM		PODPIS	
	b					
	a	Zpracování požadavků investora a DOSS		09/2023		Marek KUBÍČEK

INVESTOR:

Masarykova univerzita	<b>Masarykova univerzita</b> Žerotínovo nám. 617/9, 601 77 Brno tel.: +420 549 491 011 e-mail: info@muni.cz	<b>MUNI</b>
-----------------------	--	-------------

PROJEKTANT:

ZODP. PROJEKTANT:	Ing. Matěj KUDLÍK	<b>TECHNICO</b> architects & engineers TECHNICO Opava s.r.o. Hradecká 1576/51 746 01 Opava tel: 553 760 970 info@technico.cz
VYPRACOVAL:	Ing. Klára MOTYČKOVÁ	
KONTROLOVAL:	Ing. Martin ULÍČNÝ	

ČÁST DOKUMENTACE:

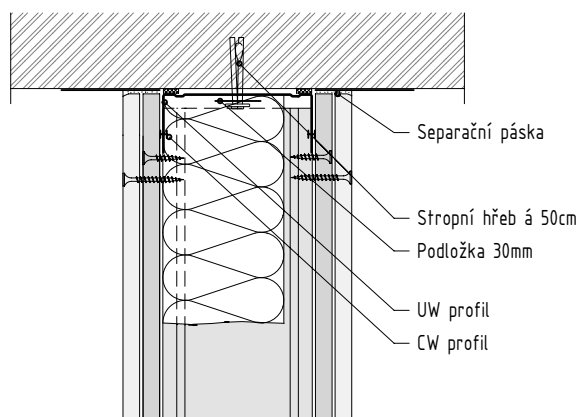
## D.1.1. ARCHITEKTONICKO - STAVEBNÍ ŘEŠENÍ

Výstavba a modernizace Fakulty informatiky a Ústavu výpočetní techniky Masarykovy univerzity	FORMÁT	A4
	DATUM	06/2021
	STUPEŇ	DPS
	ZAKÁZKOVÉ ČÍSLO	TO-517-DPS
REKONSTRUKCE 1.NP C - OBJEKT SO 7040 BUDOVA C	MĚŘÍTKO:	ČÍSLO VÝKRESU: D.1.1.c.08_a.
K.ú. Ponava, parc.č. 228/1, 228/5		
<b>DETAILLY</b>		

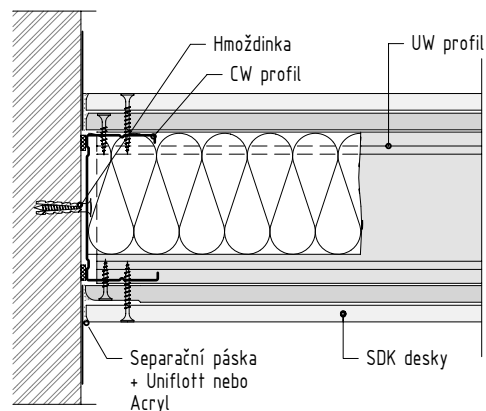
# DETAILY SDK KONSTRUKCÍ

## JEDNODUCHÝ RASTR - DVOJITÉ OPLÁŠTĚNÍ

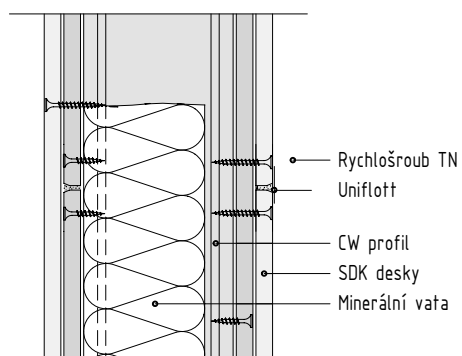
### NAPOJENÍ NA STROP



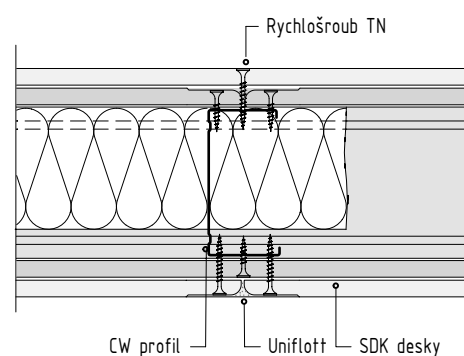
### NAPOJENÍ NA NOSNOU STĚNU



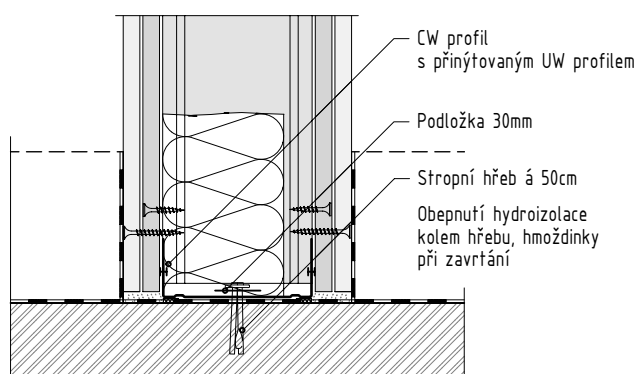
### ŘEZANÝ SPOJ DESEK



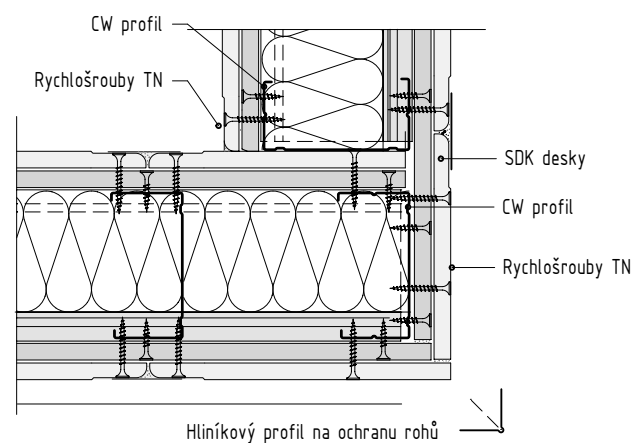
### SPOJENÍ DESEK



### NAPOJENÍ U PODLAHY

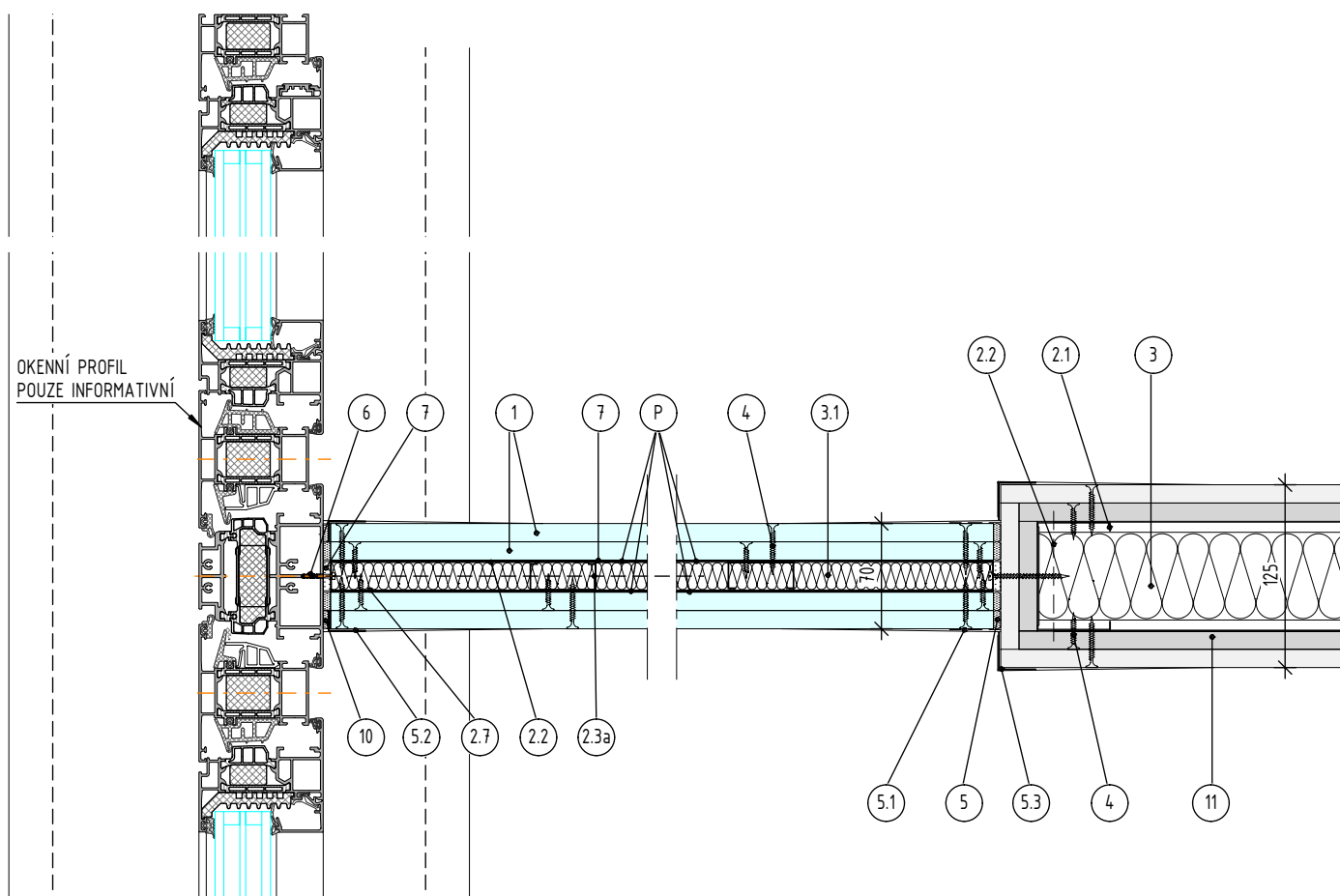


### PROVEDENÍ ROHU



# DETAILY SDK KONSTRUKCÍ

REDUKOVANÉ NAPOJENÍ SDK PŘÍČKY tl.70mm,  $R_w=51\text{dB}$  NA STÁVAJÍCÍ OKENNÍ RÁM



- (1) AKUSTICKÁ SÁDROKARTONOVÁ DESKA MA (DF)
- (2.1) PROFIL CW
- (2.2) PROFIL UW
- (2.3a) PROFIL CD REDUKOVANÉ ČÁSTI
- (2.7) PROFIL UD REDUKOVANÉ ČÁSTI
- (3) MINERÁLNÍ IZOLACE
- (3.1) MINERÁLNÍ IZOLACE O OBJEMOVÉ HMOTNOSTI 15 KG/M<sup>3</sup> V TLOUŠŤCE ODPOVÍDAJÍCÍ DUTINĚ PŘÍČKY
- (4) RYCHLOŠROUBY
- (5) ZATMELENO
- (5.1) NATMELENÁ VÝZTUŽNÁ PÁSKA
- (5.2) NATMELENÁ UKONČOVACÍ ALU LIŠTA ČI LIŠTA NA HRANY
- (5.3) NATMELENÁ OCHRANNÁ ALU LIŠTA ČI PÁSKA NA HRANY
- (6) KOTVENÍ
- (7) NAPOJOVACÍ TĚSNĚNÍ
- (10) AKRYLÁTOVÝ TMEL
- (P) OCELOVÝ POZINKOVANÝ PLECH TL. 1 MM
- (11) SÁDROKARTONOVÁ PŘÍČKA